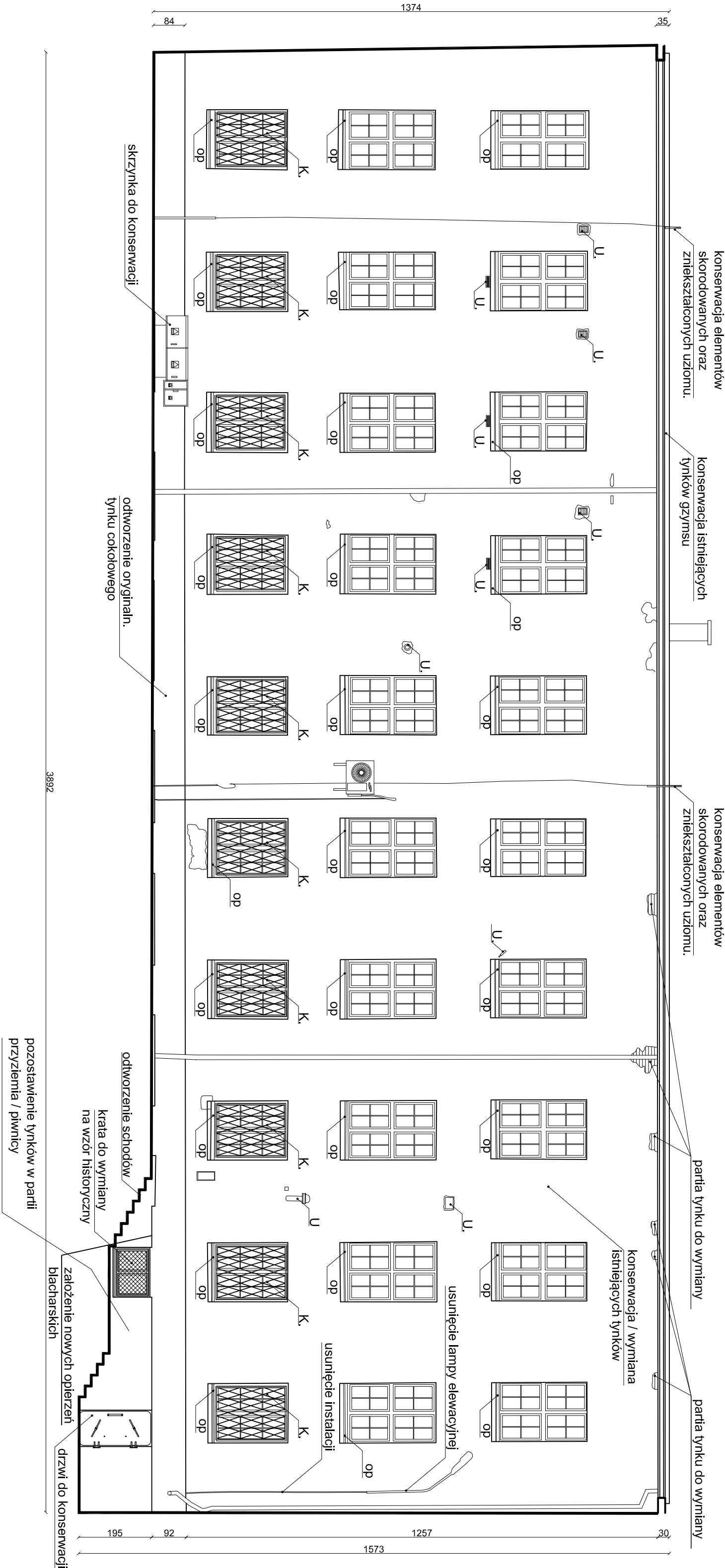


BUDYNEK "C"
ELEWACJA C/IE7
POŁUDNIOWO-ZACHODNIA

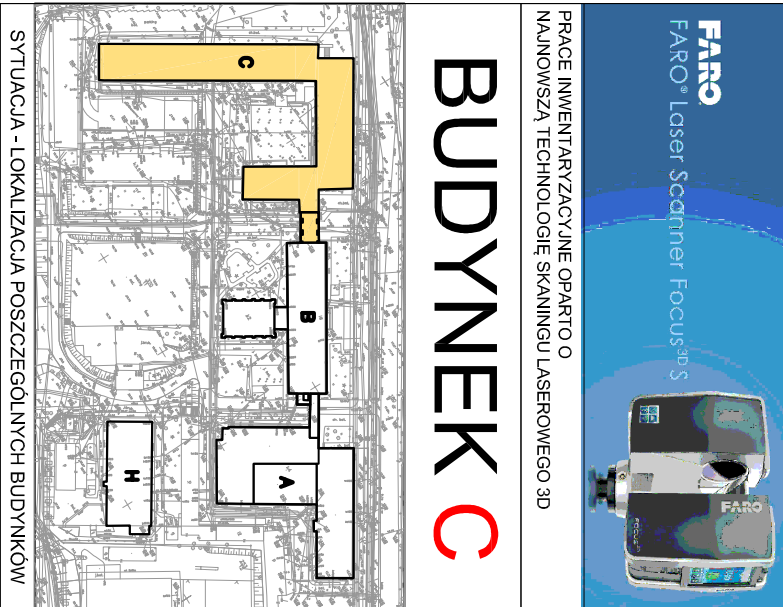


PROGRAM PRAC KONSERWATORSKICH

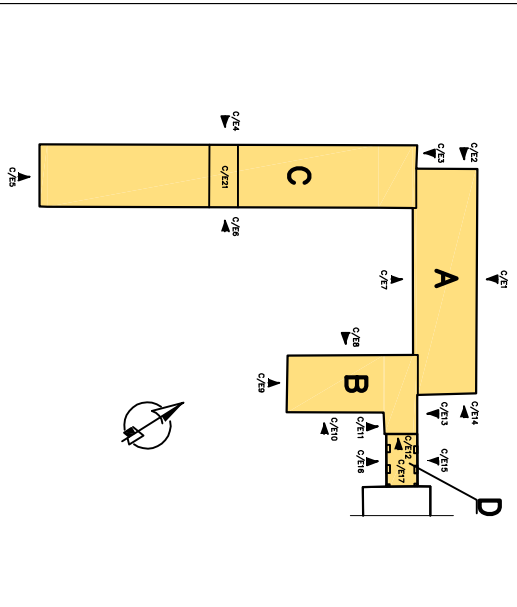
- Wykonanie dokumentacji fotograficznej i doprecyzowanie badań odkrywkowych
- Wykonanie prac zabezpieczających
- Uporzadkowanie elewacji
- Dezynfekcja obiektu
- Wstępne wzmocnienie i zabezpieczenie silnie osłabionych elementów dekoracyjnych
- Mechaniczne usunięcie wtórnych, zdestruowanych lub zasolonych tynków i uzupełnień ubytków
- Usunięcie tynków w elewacji C/IE1; C/IE2; C/IE3 – jak największe pozostawienie oryginalnych tynków
- Usunięcie tynków w elewacji tyłnej gmachu głównego i w elewacjach skrzydeł bocznych – Usunięcie wielopłaszczyznowe w płaszczyznach podziałów elewacyjnych tynkowania
- Oczyszczanie powierzchni elewacji
- Doczyszczanie poszczególnych parti detali architektonicznych
- Naprawy w partiach murów
- Przenumerowanie, uzupełnienia brakujących parti detali architektonicznych
- Szybie spękań murów, wymiana skorodowanych nadproży
- Zapuszczenie szczelin, pęknięć, rozwarstwień
- Uzupełnianie ubytków zapraw murarskich
- Wykonanie uzupełnień/rekonstrukcji tynków zgodnie z historycznym opracowaniem
- 10.1. Uzupełnianie tynków w elewacjach frontowych C/IE1; C/IE2; C/IE3
- 10.2. Rekonstrukcja tynków w elewacji tyłnej gmachu głównego oraz w elewacjach skrzydeł bocznych
11. Konservacja dekoracyjnych detali architektonicznych (konsole, procepe, poziome pasy, tynki wapienno-cementowe z młką)
 - doprecyzowanie badań stratygraficznych;
 - oczyszczenie powierzchni;
 - wzmocnienie strukturalne elementów;
 - zapuszczenie szczelin, pęknięć, rozwarstwień;
 - uzupełnienie ubytków;
 - rekonstrukcja brakujących fragmentów;
 - scalenie kolorystyczne.
12. Rekonstrukcja oryginalnego cokołu budynku
13. Odtworzenie betonowych schodów między elewacją C2 i C3 budynku
14. Wymiana opierzeń blacharskich
15. Malowanie elewacji
16. Miejscowa hydroizolacja i szlamowanie
17. Wykonanie prac konserwatorskich przy drewnianych elementach budynku
 - siołaki drzwiowe i okienne
18. Konservacja elementów metalowych – kraty, barierka schodów między C2/C3, elementy ogrodzenia, inne
19. Wykonanie dokumentacji fotograficznej i dokumentacji konserwatorskiej powykonawczej

LEGENDA :

- W - kraty do odtworzenia wg historycznego wzoru
K - kraty do konserwacji
U - usunięcie elementów z elewacji
op - założenie nowych opleżeń blacharskich



STUACJA - LOKALIZACJA POSZCZEGÓLNYCH BUDYNKÓW



SYSTEM NAZEWNICITWA KORPUSÓW BUDYNKU ORAZ NUMERACJI ELEWACJI BUDYNKU C

ZAKRES PLANUSZY	SKALA
BUD. "C" - ELEWACJA C/IE7 POŁUDNIOWO-ZACHODNIA	1:100
RODZAJ DOKUMENTACJI	PROJEKT BUDOWLANY
PROJEKT	PROJEKT REMONTU ELEWACJI WRAZ Z WYKONANIEM IZOLACJI ŚCIAN
INWESTOR	FUNDAMENTOWYCH BUDYNKU A, B, C, H
OBIEKT	AKADEMIA MORSKA W GDYNII
ADRES OBIEKTU	81-225 GDYNIA, UL. MORSKA 81-87
PROJEKTANT	MORSKIEJ W GDYNII
SPRAWDZAJĄCY	81-225, GDYNIA, UL. MORSKA 81-87
OPRACOWAŁ	Działka nr 37/01/1, 179/10, Arkusz nr 50
	arch. MATEUSZ GZOWSKI
	upr. 472/POOK/K/2012
	arch. TOMASZ CELEWICZ
	upr. 3167/GD/87, upr.konst.100/Gd/97
	JAKUB NIESTRYJEWSKI
	MARCIN KULESZA
	AGNIESZKA KRZOS-NOWICKA